



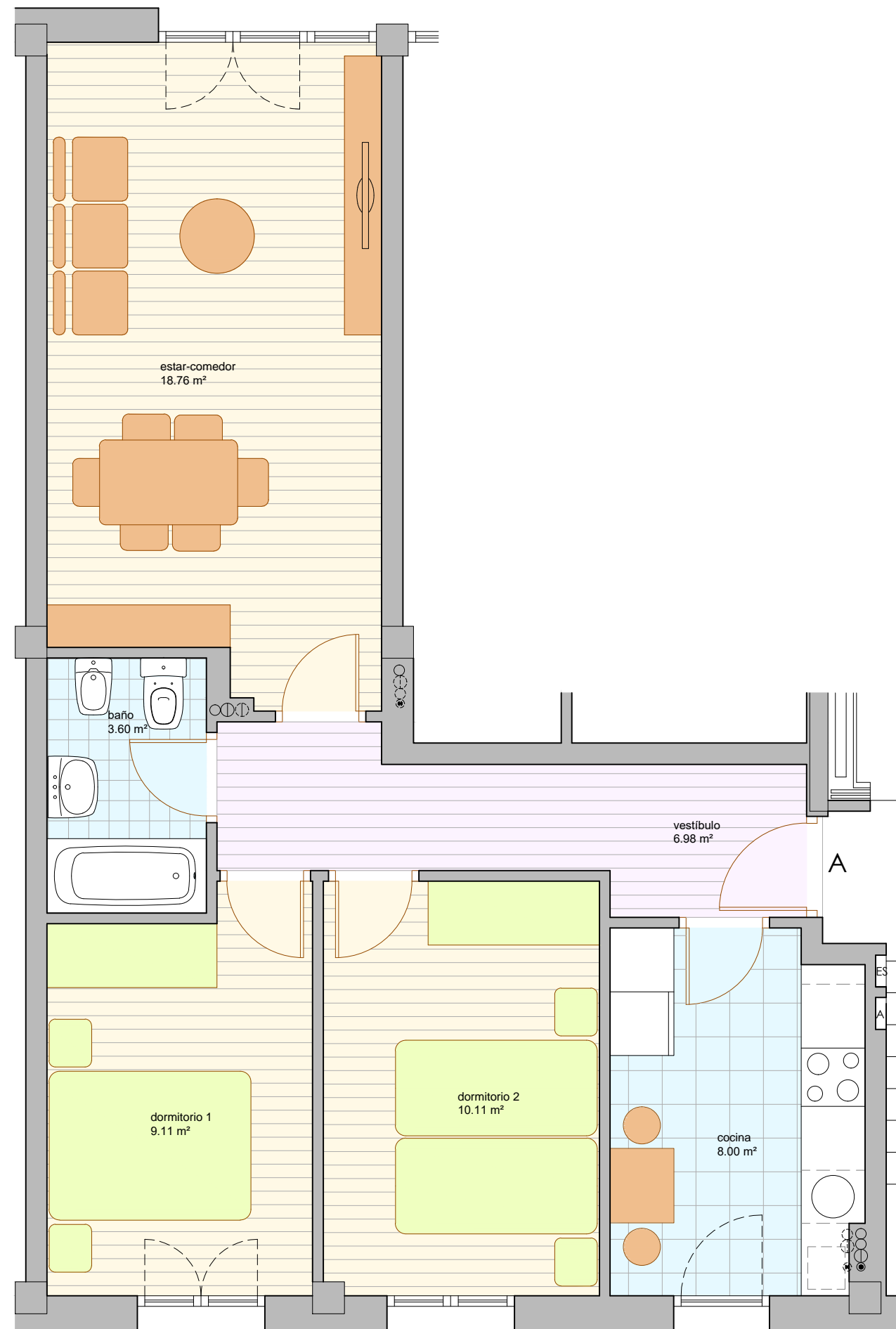
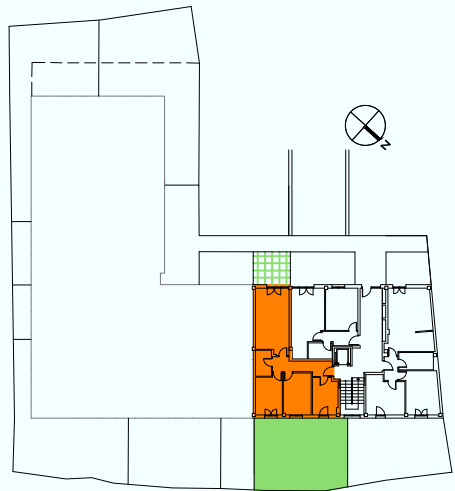
## FASE 1- PORTAL 3 BAJO - A

### Superficies Útiles

estar-comedor	18.76 m <sup>2</sup>
dormitorio 1	9.11 m <sup>2</sup>
dormitorio 2	10.11 m <sup>2</sup>
baño	3.60 m <sup>2</sup>
cocina	8.00 m <sup>2</sup>
vestíbulo	6.98 m <sup>2</sup>

### Superficies Totales

Sup. Útil de Vivienda	56.56 m <sup>2</sup>
Sup. Construida de Vivienda	65.30 m <sup>2</sup>
Sup. Terraza	10.27 m <sup>2</sup>
Sup. Jardín	54.21 m <sup>2</sup>



ESCALA 1/50

PROYECTO DE 33 VIVIENDAS Y GARAJES EN U.E. "LA BOTICA", CARTES, CANTABRIA.

FASE 1, 10 VIVIENDAS.

[www.torcasant.com](http://www.torcasant.com)

[ventas@torcasant.com](mailto:ventas@torcasant.com)

teléfono: 942 819 100 / 657 891 217



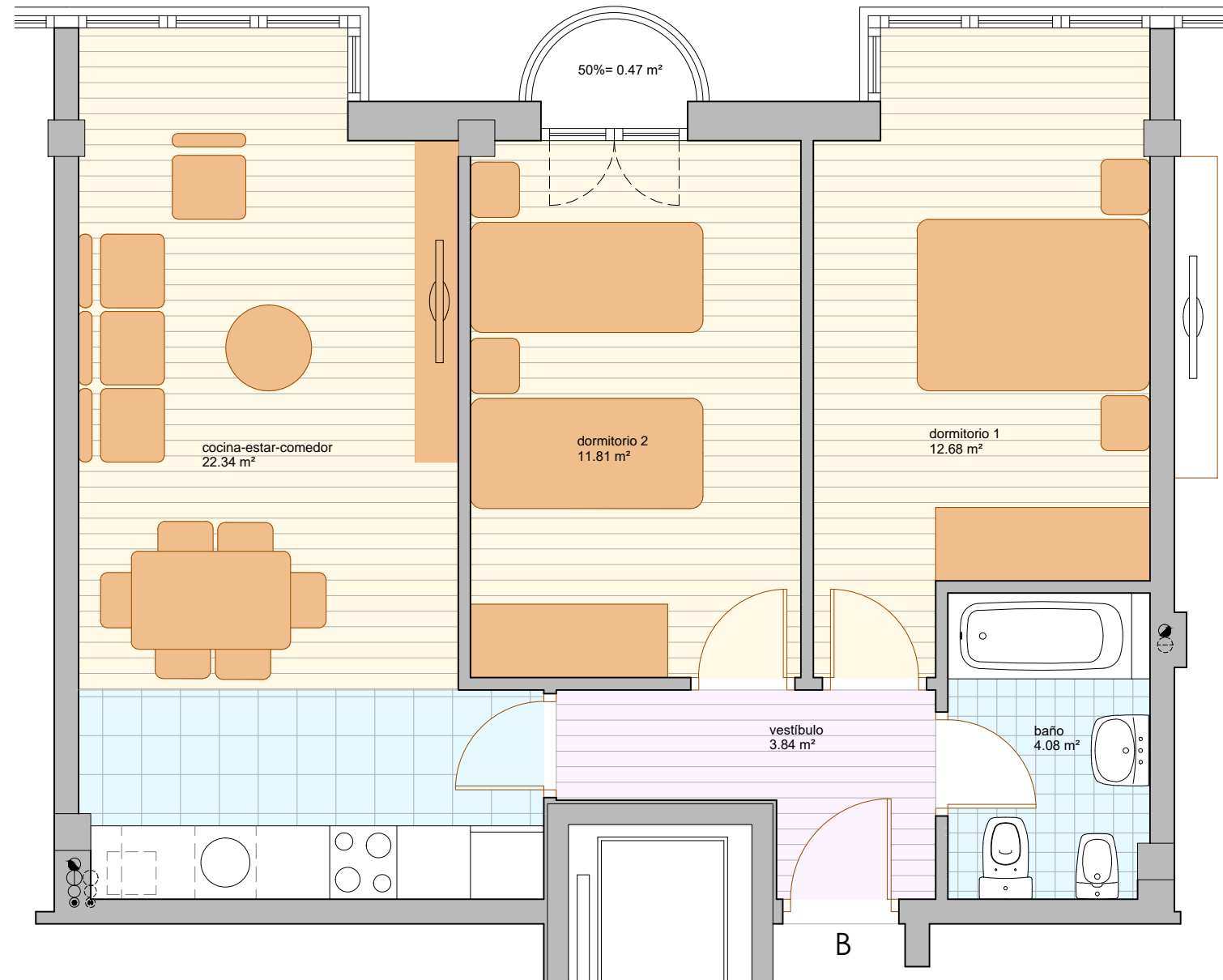
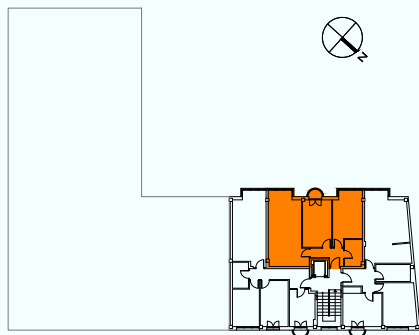
**FASE 1- PORTAL 3  
PRIMERO - B**

**Superficies Útiles**

cocina-estar-comedor	22.34 m <sup>2</sup>
dormitorio 1	12.68 m <sup>2</sup>
dormitorio 2	11.81 m <sup>2</sup>
baño	4.08 m <sup>2</sup>
vestíbulo	3.84 m <sup>2</sup>

**Superficies Totales**

Sup. Útil de Vivienda	55.22 m <sup>2</sup>
Sup. Construida de Vivienda	62.03 m <sup>2</sup>
Sup. Balcón (50%)	0.47 m <sup>2</sup>



PROYECTO DE 33 VIVIENDAS Y GARAJES EN U.E. "LA BOTICA", CARTES, CANTABRIA.

FASE 1, 10 VIVIENDAS.

[www.torcasant.com](http://www.torcasant.com)

[ventas@torcasant.com](mailto:ventas@torcasant.com)

teléfono: 942 819 100 / 657 891 217



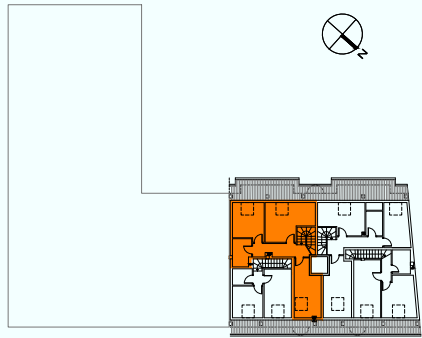
FASE 1- PORTAL 3  
SEGUNDO - B  
PLANTA SEGUNDA

Superficies Útiles

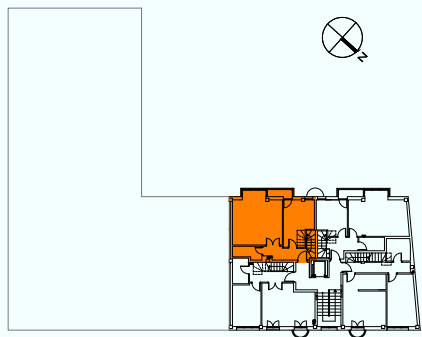
estar-comedor	21.46 m <sup>2</sup>
baño	3.06 m <sup>2</sup>
cocina	11.24 m <sup>2</sup>
vestibulo	4.75 m <sup>2</sup>

Superficies Totales

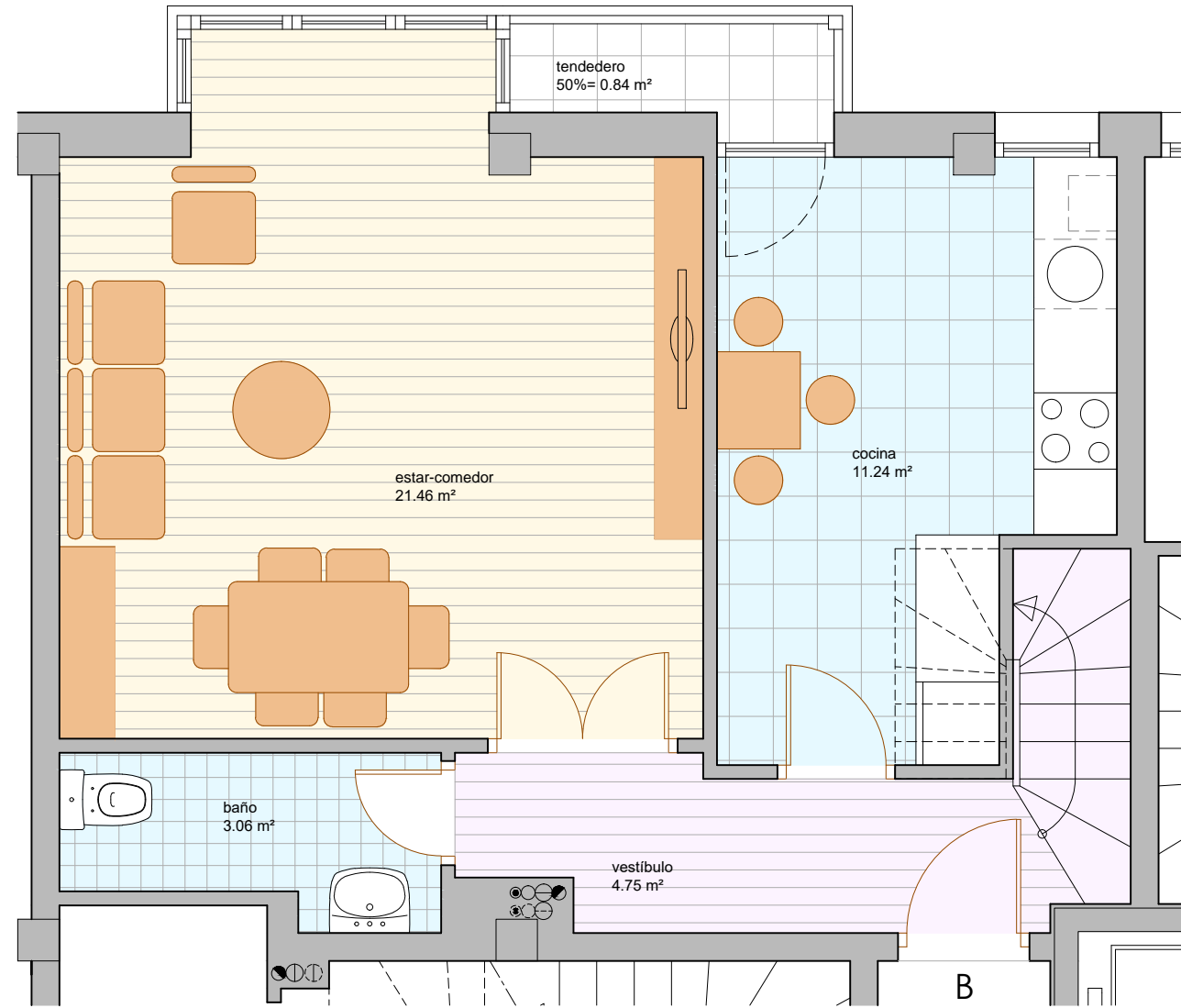
Sup. Útil de Vivienda	
Sup. Construida de Vivienda	89.28 m <sup>2</sup>
Sup. Tendedero (50%)	0.84 m <sup>2</sup>



PLANTA BAJO CUBIERTA



PLANTA SEGUNDA



PROYECTO DE 33 VIVIENDAS Y GARAJES EN U.E. "LA BOTICA", CARTES, CANTABRIA.

FASE 1, 10 VIVIENDAS.

[www.torcasant.com](http://www.torcasant.com)

[ventas@torcasant.com](mailto:ventas@torcasant.com)

teléfono: 942 819 100 / 657 891 217



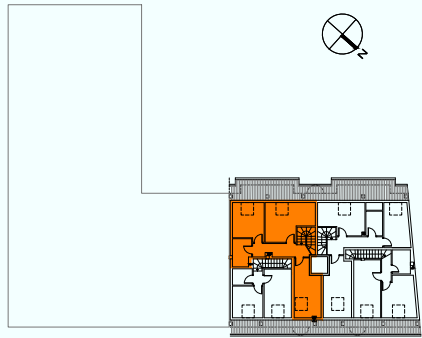
**FASE 1- PORTAL 3  
SEGUNDO - B  
PLANTA BAJOCUBIERTA**

**Superficies Útiles**

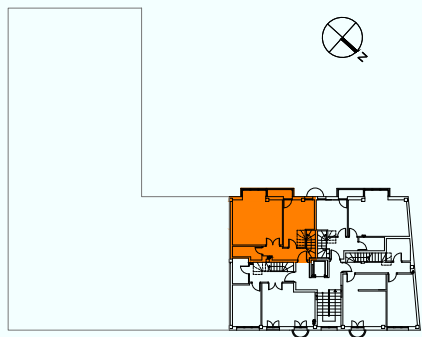
dormitorio 1	14.65 m <sup>2</sup>
dormitorio 2	10.14 m <sup>2</sup>
dormitorio 3	14.65 m <sup>2</sup>
baño	4.40 m <sup>2</sup>
escalera	3.42 m <sup>2</sup>
vestíbulo	6.05 m <sup>2</sup>

**Superficies Totales**

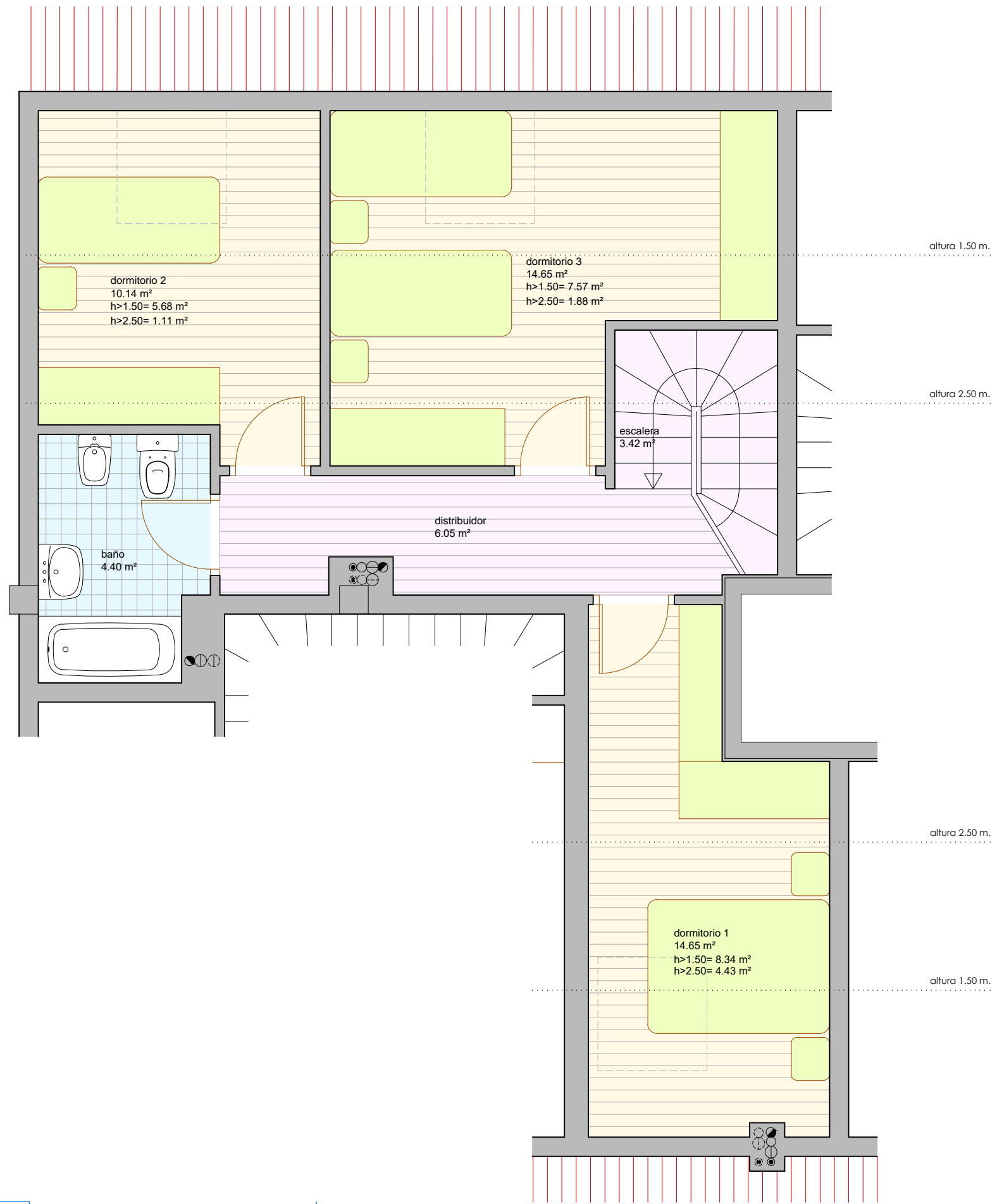
Sup. Útil de Vivienda	73.15 m <sup>2</sup>
Sup. Construida de Vivienda	89.28 m <sup>2</sup>
Sup. Tendedero (50%)	0.84 m <sup>2</sup>



PLANTA BAJO CUBIERTA



PLANTA SEGUNDA



PROYECTO DE 33 VIVIENDAS Y GARAJES EN U.E. "LA BOTICA", CARTES, CANTABRIA.

FASE 1, 10 VIVIENDAS.

[www.torcasant.com](http://www.torcasant.com)

[ventas@torcasant.com](mailto:ventas@torcasant.com)

teléfono: 942 819 100 / 657 891 217